

การพัฒนาผลิตภัณฑ์ชุมชนของ อพท.๖

ภายใต้ แบรนด์ “น่านเนื้อเจ้า”



น่านเนื้อเจ้า คือ ผลิตภัณฑ์ที่ผ่านการออกแบบ และลงมือทำด้วยฝีมือของคนในชุมชน ด้วยทักษะและความชำนาญของผู้มีความรู้และมากประสบการณ์ในการสร้างผลิตภัณฑ์ ก่อให้เกิดสินค้าที่น่าสนใจ

ผลิตภัณฑ์ของชุมชน ภายใต้ชื่อ “น่าน เนื้อเจ้า” คือ ตราสินค้าจากภูมิปัญญาท้องถิ่น ที่เต็มไปด้วยความรัก ความตั้งใจ ความภาคภูมิใจ ของชุมชน

ในปีงบประมาณ พ.ศ.๒๕๖๓ อพท.๖ ได้ดำเนินการพัฒนาผลิตภัณฑ์จำนวน ๑๒ ผลิตภัณฑ์ ดังนี้

๑.หมอนอิงลายผ้าตาไก่ : กลุ่มผ้าทอบ้านเชียงราย



ภูมิปัญญาด้านการทอผ้าห่ม ผ้าคลุมอเนกประสงค์ที่เป็นเอกลักษณ์ของคนน่าน ที่มักใช้ห่มคลุมร่างกาย เมื่อยามหลับ หรือแม้แต่ในฤดูหนาว ก็ใช้ห่มคลุมร่างกายแทนเสื้อกันหนาว โดยมีลายตารางคล้ายลายสก็อต

เรียกว่า ผ้าห่มตาโก้ หรือผ้าห่มตาแสง ถูกพัฒนามาเป็นสินค้าและเครื่องนุ่งห่มมากมายหลายแบบ รวมถึงหมอนอิง ที่จะทำให้ห้องรับแขกหรือเตียงนอนของเราดูอบอุ่น แต่ไม่ล้าสมัย อีกทั้งยังเป็นการสืบสานภูมิปัญญาผ้าทอให้คงอยู่ต่อไปด้วย

๒. เต่าโรม่าดินเผาบ่อสวก : ชมรมส่งเสริมการท่องเที่ยวโดยชุมชนตำบลบ่อสวก



ตำบลบ่อสวก เป็นแหล่งผลิตภาชนะดินเผาและเครื่องเคลือบโบราณขนาดใหญ่ ผลสำรวจมีไม่น้อยกว่า 1000 เตา และกินพื้นที่เกือบทั้งตำบล จากเตาเผาโบราณ อายุ 750 ปีในชุมชน สู่ผลิตภัณฑ์ดินเผา และกิจกรรมท่องเที่ยวเชิงสร้างสรรค์ในชุมชนบ่อสวก มาเป็นเวลาช้านาน

๓. น้ำมันหอมระเหยกลิ่นสมุนไพร (พร้อมก้านและดอกตอก) : ชมรมส่งเสริมการท่องเที่ยวโดยชุมชนตำบลนาซาว



องค์ความรู้ด้านการใช้สมุนไพรที่สืบทอดมาจากบรรพบุรุษและยังคงสืบสานกันจนถึงปัจจุบันที่สปาสุ่มไก่ ตำบลนาซาวมีการให้บริการด้านแพทย์แผนไทย หลายประเภท เช่น นวดแผนไทย นวดน้ำมันอบสมุนไพรสุ่มไก่ แซ่

ทำสมุนไพรตามเรือนธาตุ เครื่องดื่มสมุนไพรตามเรือนธาตุ และกิจกรรมท่องเที่ยวเชิงสร้างสรรค์มากมายจนถึงการผลิตน้ำมันหอมจากสมุนไพร ซึ่งสามารถใช้ได้กับเตาอะโรมาจากบ้านบ่อสวก

๔: กระจ่างต้นไม้จักสานไม้ไผ่ : ชมรมส่งเสริมการท่องเที่ยวโดยชุมชนตำบลบ่อสวก



จากกระบอกลไม้ไผ่เส้นสายสวดลายการจักสาน กลายเป็นข้าวของเครื่องใช้และภาชนะที่อยู่คู่กับวิถีชีวิตของผู้คนมาหลายพันปี จนพัฒนามาเป็นที่ใส่กระจ่างต้นไม้ เพิ่มบรรยากาศธรรมชาติและความเป็น minimal ให้ห้อง อีกทั้งเป็นการสนับสนุนกลุ่มผู้สูงอายุในชุมชนบ่อสวกอีกด้วย

๕. จานรองแก้วลายหัวเรือแข่งเมืองน่าน : ชมรมส่งเสริมการท่องเที่ยวโดยชุมชนตำบลม่วงตึ๊ด



ประเพณีแข่งเรือเมืองน่าน เป็นหนึ่งในประเพณีที่สำคัญที่สุดในเมืองน่าน มักจัดขึ้นในช่วงตานก๋วยสลากหรือ ประเพณีทานสลากภัต (ใกล้วันออกพรรษาของทุกปี) เอกลักษณ์ของประเพณีแข่งเรือเมืองน่าน คือ เรือแข่งจะเป็นเรือที่ขุดจากไม้ตะเคียนหรือตะเคียนทองทั้งต้น โดยเฉพาะเอกลักษณ์ตรง หัวเรือ หรือ โขนเรือแกะสลักเป็นหัวพญานาคแบบล้านนา ส่วนท้ายเรือสลักเป็นหางพญานาคหรือหางหงส์ มีความสวยงามเป็นอย่างยิ่ง เป็นความเชื่อกันว่า "พญานาค" มีความศักดิ์สิทธิ์ จะดลบันดาลให้ฝนฟ้าอุดมสมบูรณ์ สามารถทำไร่ ทำนาได้ตาม

ฤดูกาล จึงต่อยอดมาสู่ผลิตภัณฑ์อีกหนึ่งอย่าง ที่มีรากฐานมาจากลายเรือแข่งเอกลักษณ์น่าน โดยเป็นงานแกะสลัก และแพ้นท์ด้วยมือของช่างทำเรือทั้งหมด

๖.นาฬิกาลายตัวเมือง(อักษรธรรมล้านนา) : ชมรมส่งเสริมการท่องเที่ยวโดยชุมชนตำบลในเวียง – บ้านหนองเต่า



อักษรธรรมล้านนา หรือ ตัวเมือง พัฒนามาจากอักษรมอญโบราณ คล้ายกับอักษรพม่า ใช้ในอาณาจักร ล้านนาเมื่อราว 800 มาแล้ว ปัจจุบันใช้ในงานทางศาสนา พบได้ทั่วไปในวัดทางภาคเหนือของประเทศไทย (ส่วนที่เป็นเขตอาณาจักรล้านนาเดิมและเขตที่ได้รับอิทธิพลวัฒนธรรมล้านนาบางแห่ง) อักษรชนิดนี้ จึงเป็นอักษรแห่ง ความศรัทธาของชาวล้านนา ถูกพัฒนามาเป็นกิจกรรมท่องเที่ยวเชิงสร้างสรรค์ ในการเขียนชื่อตัวเองด้วยตัวเมือง และพัฒนามาเป็นนาฬิกาตัวเมือง ที่ไม่ไปด้วยค่านิยม ช่วยเสริมสร้างพลังงานที่ดีให้หมุนเวียนอยู่ในบ้านของเรา

๗.ผ้าปิดตาสมุนไพรใบเมี่ยง : ชมรมส่งเสริมการท่องเที่ยวโดยชุมชนบ่อสวก



เมี่ยง คือใบชาพันธุ์อัสสัมมานานึ่งและหมัก มีรสฝาด รสเปรี้ยว และทั้งเปรี้ยวและฝาดในใบเดียว แล้วแต่กรรมวิธี ส่วนใบสดชาอัสสัมหรือชาใบเมี่ยง นอกจากจะทำการเป็นชาที่มีรสเข้มข้นได้แล้ว ยังมีสรรพคุณในการต้านอนุมูลอิสระ และช่วยผ่อนคลายระบบประสาทอีกด้วย

ผ้าปิดตาสมุนไพรใบเมี่ยงนี้ นอกจากใบเมี่ยงแล้ว ยังมีงาดำและกลิ่นหอมจากดอกไม้แห้งหรือน้ำมันหอมสมุนไพรอยู่ในส่วนผสม และถูกออกแบบมาให้สามารถทำให้อุ่นได้ เพื่อส่งผ่านสรรพคุณทางยาผ่านความร้อนลงมา โดยการนำไปใส่ในไมโครเวฟง่ายๆ ทำได้ที่บ้าน

๘. ต่างหูโคมมะเต้า : ชมรมส่งเสริมการท่องเที่ยวโดยชุมชนตำบลม่วงตึ๊ด



โคมไฟ หรือ โคมแขวน เป็นงานหัตถกรรมพื้นบ้านที่ได้รับการถ่ายทอดจากรุ่นสู่รุ่น สืบต่อจนถึงปัจจุบันในภาคเหนือ ซึ่งชาวล้านนามักจะใช้ในงานประเพณียี่เป็ง (คืนวันเพ็ญเดือนสิบสอง) เพื่อสักการบูชาพระพุทธรูปเจ้า ถือว่าเมื่อได้กระทำเช่นนี้แล้ว ความงดงามของลวดลายของโคม และแสงประกายจากโคมจะช่วยส่องประกายให้ดำเนินชีวิตเจริญรุ่งเรืองอยู่เย็นเป็นสุข จากโคมไฟ สู่เครื่องประดับและเครื่องราชชั้นเล็กๆ เข้ากันดีกับการแต่งกายผ้าไทย และผ้าพื้นเมือง อีกทั้งยังยังคงความหมายที่ดีให้แก่ชีวิต และเพื่อความสวยงามให้กับผู้ใช้อีกด้วย

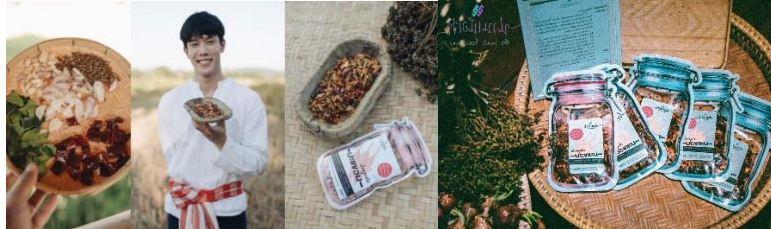
๙. กระเป๋าลายผ้าทอลายบ่อสวก : ชมรมส่งเสริมการท่องเที่ยวโดยชุมชนบ่อสวก



ลวดลายผ้าทอเมืองน่าน เป็นเรื่องราวของความสวยงาม ที่เล่าเรื่องราวของวัฒนธรรมที่ถ่ายทอดสืบต่อกันมาเป็นร้อยเป็นพันปี ทั้งใช้เป็นเครื่องนุ่งห่ม ใช้ในพิธีกรรมทางศาสนา และอีกมากมาย จนมาเป็นผ้าลายบ่อสวก ที่เป็นเอกลักษณ์ของกลุ่มทอผ้าบ้านชาวหลวง โดยได้รับแรงบันดาลใจจากปากไหเตาเผาโบราณที่เป็นเครื่องปั้นดินเผาสมัยโบราณที่มีอายุกว่า 700 ปี โดยจินตนาการรูปภาพจากปากไห ลงมาสู่ลวดลายบนผืนผ้า ซึ่งมี

ที่บ้านชาวหลวงที่เดียว นอกจากนี้ยังมีลายน้ำไหล ลายดาวล้อมเดือน และอีกมากมาย ที่ถูกปรับแต่งให้เข้ากับการใช้งานของคนรุ่นใหม่ ไม่ว่าจะเป็นเสื้อร่วมสมัย หรือกระเป๋าสะพายใบเท่นี้

๑๐. น้ำพริกและผงโรยข้าวมะแขว่นปรุงรส : ชมรมส่งเสริมการท่องเที่ยวโดยชุมชนตำบลบ่อสวก



น้ำพริกมะแขว่นแสนอร่อย ความหอมของพืชผักออร์แกนิกส์ที่ปลูกในชุมชน โดยเฉพาะหอมบัว หอมแดง พันธุ์พื้นเมืองที่มีน้อยลงทุกที ผสมกับกับเครื่องเทศอื่นๆ ที่คัดสรรเป็นอย่างดีจากคนในชุมชนผ่านกรรมวิธีปรุงแบบโบราณ ที่มันใจได้เลยในเรื่องรสชาติและความสะอาดปลอดภัย

มะแขว่น, มะแข่น, มะกรูดตาพรามณฑ์ หรือกำจัดตัน เป็นพืชสมุนไพรสกุลเดียวกับพริกไทยเสฉวน ผลและใบใช้เป็นเครื่องเทศรสอาหาร โดยผลใช้ผลสดหรือผลแห้งหรือทั้งสองอย่าง แล้วแต่ชนิดอาหาร เช่น ลาบ หลู้ แกง น้ำพริก ฯลฯ มะแข่นมีรสชาติเผ็ด กลิ่นฉุนแต่หอม จึงมันใช้ตีกับลิ้นควาวในเมนูอาหารที่ใช้เนื้อสัตว์ นอกจากนี้ยังมีสรรพคุณทางยาที่สามารถแก้หวัดได้อีกด้วย

๑๑. สบู่ผสมเกลือสินเธาว์ภูเขา : ชมรมส่งเสริมการท่องเที่ยวโดยชุมชนตำบลในเวียง – บ้านหนองเต่า



เกลือเป็นสิ่งที่มีความสำคัญต่อชุมชนคนเมืองน่านและบ้านเมืองโดยรอบเป็นอย่างมากมาตั้งแต่สมัยทั้งสุโขทัย ล้านช้าง และล้านนา เพราะพื้นที่เหล่านี้อยู่ห่างไกลจากทะเล ด้วยเหตุนี้จึงเป็นสาเหตุที่ทำให้ล้านนามาตีเมืองน่านเพื่อมุ่งหวังครอบครองบ่อเกลือ

เกลือจากอำเภอบ่อเกลือ นอกจากจะใช้เป็นเครื่องปรุงเพื่อเพิ่มรสชาติให้อาหารแล้ว ยังมีคุณสมบัติดีมาก ๆ อีกหนึ่งอย่างคือการลดจำนวนแบคทีเรียได้ จึงกลายมาเป็น สบู่ผสมเกลือสินเธาว์จาก อำเภอบ่อเกลือ ซึ่งเป็นสินค้าจากภูมิปัญญาการทำเกลือของชุมชนอีกอย่างหนึ่ง

๑๒. น้ำตาลอ้อยโบราณ : ชมรมส่งเสริมการท่องเที่ยวโดยชุมชนตำบลบ่อสวก



เครื่องปรุงที่มีมาตั้งแต่ บรรพกาลประกอบกับเรื่องราวแห่งศรัทธาจากพระพุทธศาสนา สู่การเป็น เครื่องปรุงรสหวานที่ชูรสชาติอาหารให้ผู้คนในชุมชนมาช้านาน

น้ำอ้อยก้อน หรือน้ำตาลอ้อยโบราณนี้ เป็นน้ำตาลที่ได้จากการหีบน้ำอ้อย (คั้นโดยใช้การบีบจากเครื่องมือโบราณ) นำมาเคี่ยวจนข้นเหนียวแล้วจัดใส่พิมพ์ ขนาดพอดีสำหรับการใช้ในครัว หรือนำมาใส่ชา กาแฟ ยิ่งเพิ่มรสชาติและความหอมหวานให้เครื่องดื่มยิ่งขึ้น